

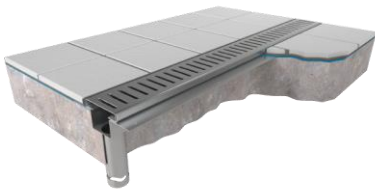


Elkington

DryLine® Spa

Elegant markränna för vattenavledning i simhallar, på terrasser och balkonger

Produktblad



DryLine® Spa tillverkas i rostfritt stål och dimensioneras efter projektets förutsättningar. Rännan kan anpassas i längd, höjd, invändigt fall och avledningsanslutning, vilket gör den enkel att integrera i olika typer av konstruktioner. Den projektspecifika utformningen ger en säker och kontrollerad vattenavledning samtidigt som installationen förenklas.

Notera att detta är ett generellt produktblad och att specifika detaljer kan variera mellan modeller, material och tillval.

Specifikationer

Material & teknisk data

- Rostfritt stål (RFS).
- Alternativa lock: Spaltlock i rostfritt stål.
- Internt fall: Enligt order.
- Utloppets plats: Botten, gavel eller sida.
- Utloppets storlek \varnothing : 50 mm.

Mått

- Bredd: 90 mm.
- Höjd: 45-200 mm.
- Längd (enskild ränna): Enligt order.

Tillval & anpassningar

- Gjutgrepp.
- Monteringsfötter.
- Självreglerande värmekabel placerad i ett skyddshölje.

Användningsområden

- Simhallar, terrasser, balkonger.

