



Elkington

AOV140

Rökgaslucka för yttertak av högsta kvalitet, utformad för att smälta in i byggnadens arkitektur

Drift & Underhållsinstruktioner

Vänligen läs samtliga instruktioner innan användning. Innan enheten manövreras, manuellt eller automatiskt, säkerställ att öppningsområdet är fritt från hinder.

Drift

Enheten är avsedd att fungera som en integrerad del av byggnadens brandskydds- och rökgasevakueringsystem och aktiveras automatiskt via ett överordnat styrsystem. Endast behörig och auktoriserad personal får utföra test, service eller ingrepp i kontrollenhet, ställdon och öppningssystem. Luckan ska alltid användas enligt gällande säkerhetsföreskrifter.

Funktionskontroll

Funktionskontroll ska utföras minst en (1) gång per år, eller med det intervall som krävs enligt tillämpliga regelverk och lokala brandföreskrifter.

Gällande lagkrav för test och drift ska följas. Kontrollen ska minst omfatta följande:

- Att enheten öppnar helt vid aktivering av brandfunktion
- Att enheten stänger helt enligt styrschema efter återställning
- Att eventuell reservkraft fungerar korrekt samt att batterier är i gott skick och laddade
- Kontroll av styrsystemets in- och utgångar
- Kontroll av brandströmbrytare och rökdetektorer
- Underlåtenhet att utföra föreskriven kontroll och underhåll kan påverka systemets funktion.

Underhåll

Följande underhållsåtgärder ska utföras minst en (1) gång per år. Tätare underhåll kan krävas, särskilt i utsatta eller högt förorenade miljöer. Enheten består av en konstruktion i plåt och PVC med gångjärnsförsedd lock. Öppning och stängning sker via ett elektromekaniskt ställdon integrerat i en saxmekanism.

- Ställdon kräver normalt inget löpande underhåll, men ska kontrolleras avseende skador. Säkerställ att rörliga delar är rena och fria från smuts och korrosion.
- Saxmekanismens leder och glidytor ska rengöras och smörjas med ett medelgrovt maskinfett.
- Lockets gångjärn ska rengöras och smörjas med ett medelgrovt maskinfett.
- Enhetens sarg och lock (obehandlade eller målade ytor) ska rengöras med rent vatten och ett mildt rengöringsmedel. Använd mjuk trasa eller svamp.
- Högtryckstvätt, lösningsmedel eller frätande rengöringsmedel får inte användas, då detta kan skada ytskikt, tätningar och mekaniska komponenter

Enheten ska installeras mekaniskt i enlighet med gällande installationsanvisningar och anslutas elektriskt enligt medföljande kopplingsschema samt i enlighet med det överordnade systemets krav.

Följ alltid de specifika drift- och underhållsinstruktioner som medföljer din order. Instruktionerna kan variera mellan olika modeller, material och tillval. Detta dokument ger generella rekommendationer för säker och korrekt användning samt underhåll av enheten.



E

Elkington

AOV140

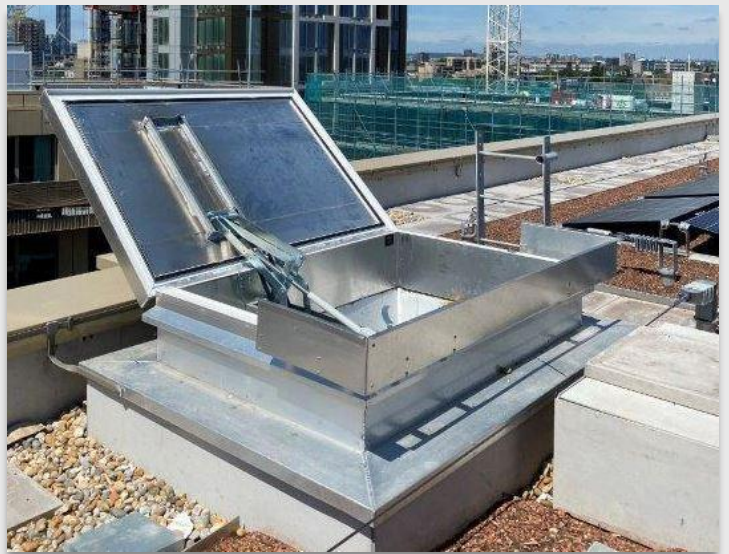
Rökgaslucka för yttertak av högsta kvalitet, utformad för att smälta in i byggnadens arkitektur.

Drift & Underhållsinstruktioner

Vänligen läs samtliga instruktioner innan användning. Innan enheten manövreras, manuellt eller automatiskt, säkerställ att öppningsområdet är fritt från hinder.

Följande ska kontrolleras minst var sjätte månad, eller oftare vid behov:

- **Tätningar:** Kontrollera samtliga tätningar avseende sprickbildning, krympning, åldrande eller tecken på vatteninträning. Skadade tätningar ska omedelbart ersättas med godkänd produkt (ARBOsil 1096 eller likvärdig).
- **Kupolförsedda enheter (transparenta lock):** Särskild uppmärksamhet ska riktas mot silikonbaserade tätningar runt kupolen, då dessa är mer utsatta för yttre påverkan. Brister i glasenheten som uppstår till följd av otillräckligt underhåll av tätningar omfattas inte av garantin.
- **Batteribackup:** Kontrollera batteriets skick samt dess laddningsförmåga. Vid behov ska batteriet ersättas med samma typ och specifikation. Batterier bör bytas senast efter 36 månader.
- **Korrosion:** Inspektera sarg och mekaniska komponenter för tecken på korrosion eller ytangrepp. Vid behov ska ytor rengöras och behandlas med lämpligt korrosionsskydd.



Följ alltid de specifika drift- och underhållsinstruktioner som medföljer din order. Instruktionerna kan variera mellan olika modeller, material och tillval. Detta dokument ger generella rekommendationer för säker och korrekt användning samt underhåll av enheten.