

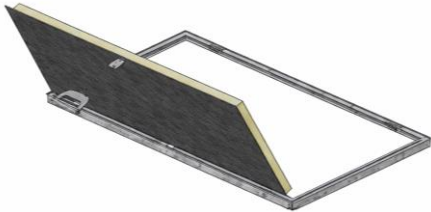


Elkington

Axess rökschaktlucka

Fasadlucka för säker och kontrollerad rökgasevakuering i svåråtkomliga utrymmen

Produktblad



Axess rökschaktlucka är särskilt anpassad för installation i rökschakt och utformad för säker och kontrollerad rökgasevakuering vid brand. Luckan är underkantshängd, hålls stängd med magneter och öppnas manuellt ovanifrån med en stål vajer.

Notera att detta är ett generellt produktblad och att specifika detaljer kan variera mellan modeller, material och tillval.

Specifikationer

Material & teknisk data

- Aluminium, varmförzinkat stål eller rostfritt stål (AISI 304/316).
- Vertikal, dold infästning genom ramen.

Tillval & anpassningar

- Stålvajer för öppning. Standardlängd 2 m. Kan anpassas efter behov.
- Ventilationsgaller
- Isolerat lock (glasullsskiva) för temperaturkänsliga installationer.

Mått

- Valfria mått.

Öppningsätt

- Luckan är underkantshängd och hålls stängd med magneter.
- Vid behov av öppning, dra i vajern så att luckan frigörs.

Användningsområden

- Rökschakt under marknivå
- Svåråtkomliga utrymmen där vanlig manuell öppning inte är möjlig

