



Elkington

Ventia RL

Rökgaslucka för yttertak med effektiv brandgasventilation

Produktblad



Ventia RL är en elektriskt styrd och CE-märkt rökgaslucka för yttertak som möjliggör snabb och effektiv ventilation vid brand, samtidigt som den erbjuder hållbar konstruktion, flexibel design (valfri RAL-kulör) och möjlighet till komfortventilation i allt från bostäder till industri- och lagerbyggnader.

Notera att detta är ett generellt produktblad och att specifika detaljer kan variera mellan modeller, material och tillval.

Specifikationer

Material

- Plåt och PVC
- Isolering: Rockwool
- U-värde: 0,45 W/m²K eller 0,94 W/m²K

Tillbehör

- Styrning: 24 V styrcentral (olika alternativ beroende på luckans storlek)
- Komponenter: BVT-knapp, rökdetektor, komfortknapp och tryckknapp

Mått

- Tillverkas i valfria mått (min. 600x 600mm)
- Standardmått: 1000x1000 mm
- Standardhöjd sarg: 500 mm.

Öppningsätt

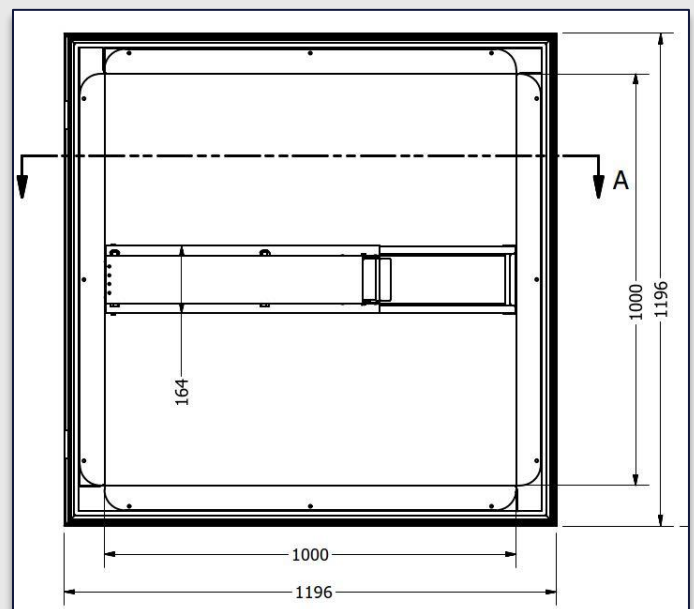
- Luckan manövreras via styrcentral och BVT-knapp
- Öppningsvinkel 140°
- Anpassad för taklutning upp till 15°

Tillval

- Skyddsräcke
- Isolerad sarg
- Kupollock
- Stege
- Fallskydd

Användningsområden

- Rökgasevakivering i byggnader med krav på säkerhet och estetik
- Kan även användas som uppstigningslucka för säker åtkomst till tak vid service och underhåll



För fler möjliga tillval kontakta oss.