



E l k i n g t o n

Solid Plan

Slitstark marklucka i durkplåt för miljöer där hög hållfasthet och lång livslängd är avgörande

Drift- & underhållsinstruktioner

Säkerhetskontroller före användning

Innan enheten manövreras:

- Kontrollera att området kring locket är fritt från hinder.
- Säkerställ att inga personer eller föremål finns i lockets rörelsebana.

Rengöring av lucka och ytor

För att säkerställa lång livslängd och korrekt funktion:

- Luckan bör öppnas och rengöras minst en gång per år.
- Rengör med rent vatten och ett mildt rengöringsmedel.
- Använd mjuk trasa eller svamp – undvik slipande rengöringsprodukter som kan repa ytan.
- Torka efter rengöring för att undvika kalkfläckar och korrosion.

Kontroll av utrymmen

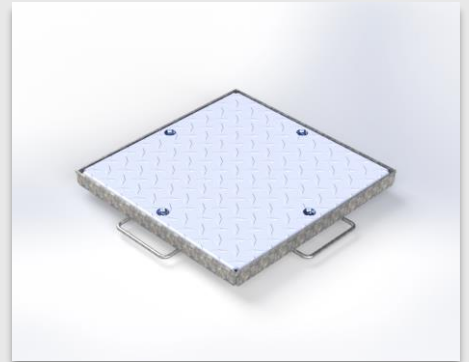
- Säkerställ att utrymmet mellan lucka och ram är fritt från grus, damm och andra partiklar.
- Om gummipackningen mellan lock och ram är skadad eller uttorkad behöver den bytas ut.

Förebygg missfärgning

- Torka eller spola bort ämnen som kan påverka ytan, exempelvis syror.
- Undvik kontakt med andra metaller.

Materialspezifikt underhåll

- Eventuella gasfjädrar ska motionera regelbundet, minst 1 gång varannan månad, för att säkerställa lång livslängd och korrekt funktion.
- Eventuella gångjärn ska hållas rena och smörjas vid behov för att upprätthålla lång livslängd och korrekt funktion.



Följ alltid de specifika drift- och underhållsinstruktioner som medföljer din order. Instruktionerna kan variera mellan olika modeller, material och tillval. Detta dokument ger generella rekommendationer för säker och korrekt användning samt underhåll av enheten.