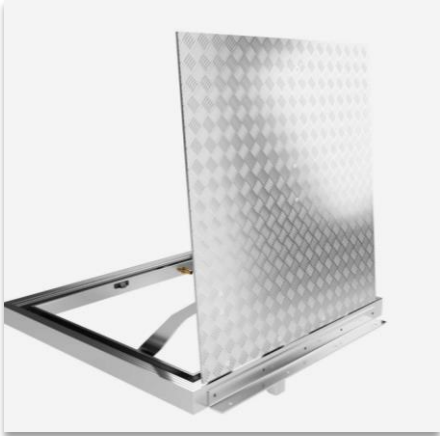


Produktblad



SAC är en plan marklucka som kombinerar säkerhet, hållbarhet och diskret design. Den ger enkel åtkomst till teknikutrymmen, VA-installationer eller servicegångar i både offentliga och industriella miljöer. SAC kan specialtillverkas i valfri storlek och öppnas manuellt, elektriskt eller hydrauliskt, beroende på storlek och användning.

Notera att detta är ett generellt produktblad och att specifika detaljer kan variera mellan modeller, material och tillval.

Standard specifikationer

Material & konstruktion

- Aluminium eller rostfritt stål AISI 304/316
- Lock i golvnivå med aluminiumdurkplåt (5-bars), slät plåt finns som alternativ
- Belastningsklass: Enligt FACTA, klass A-E

Öppningssätt

- Manuell: Gasfjäderassisterad, med säkerhetsbeslag
- Elektrisk: Synkroniserade aktuatorer med batteribackup
- Hydraulisk: För större luckor och hög belastning
- Öppningsvinkel: ca 80–85°
- Kan öppnas från båda sidor med T-nyckel eller kontrollpanel

Lås

- Manuell: Slamlås, T-nyckel, vridlås, dödlås, vertikalt bultlås, låskåpa
- Elektrisk: Nyckelbrytare, tryckknapp, fjärrstyrning, anpassade styrsystem
- Hydraulisk: Handpump och kontrollpanel, anpassade styrsystem

Användningsområden

- Områden där säker, plan åtkomst krävs
- Tekniska installation som VA, pumpstationer och elrum
- Industri- och produktionsmiljöer
- Offentliga byggnader och fastigheter

Tillval

- Brandklassning upp till 4 timmar från undersidan (BS EN 1634-1:2008 och BS EN 1363-1:1999, UL-EU-01074-CPR)
- Ljudklass upp till 45 dB
- Anti-slip-beläggning
- Anpassning för olika golvytor
- Specialmått och större öppningar
- Självränering (ej vattentät)
- Säkerhetsgaller
- Dubbellock
- Isolering