



E l k i n g t o n

Gatic Kanal

Robust gjutjärnslucka med gas-, damm- och vattentätthet – för krävande miljöer där tätning och hållfasthet är avgörande

Monteringsanvisning

1. Förbered urtaget i enlighet med angivna mått i ritningar och dokumentation.
2. Börja vid ena änden av gropen, eller vid anslutning om sådan finns. Identifiera rätt lock och ramar för denna position.
3. Placera den första monterade sektionen rakt över gropen och säkerställ att den är centrerad.
4. Identifiera nästa enhet genom att följa nummerserien och placera intill den första. Skruva ihop ramarna löst. Numren är målade på lockens ändar och motsvarar ritningen.
5. Justera ramarnas höjd till rätt nivå med hjälp av justerbultarna.
6. Upprepa längs hela rännan och säkerställ att locken ligger i en rak linje.
7. Kontrollera visuellt att locken ligger i rätt ramar och rätt ordning genom att jämföra slipmärkena runt lockens kanter på ovansidan.
8. Ta bort locken sektionsvis och placera formsättning/formbrädor på insidan av gropen så att träet ligger mot ramens botten.
9. OBS! GJUT INTE BETONG I DETTA SKEDE
10. Rengör anläggningsytorna på lock och ram och sätt tillbaka locken i ramen. OBS se till att du placerar locken på rätt plats.
11. Kontrollera att slipmärkena fortfarande stämmer överens.
12. Justera ramen så att locken inte vippar. Knacka lätt på hörnen med en tråkloss så att det ligger ordentligt.
13. Använd de medföljande monteringsklämmorna för att fixera locken mot ramarna och mellan lockskarvar. Detta säkerställer korrekt placering.
14. Dra åt skarvbultarna runt ramen försiktigt utan att skada blybrickor eller överdra bultarna.
15. Om locken är av försänkt typ ska de små hålen i botten täckas med en liten metall- eller skifferplatta.
16. Gjut betong i locken (vid infälld typ) samt runt ramen. Säkerställ att betongen packas och vibreras ordentligt. Säkerställ att ramen undergjuts. OBS! Följ betongleverantörens tekniska råd och vägledning. Låt betongen härda över natten.
17. Rengör kontaktytorna på lock och ram och applicera ett tunt lager fett på anläggningsytorna.
18. Sätt tillbaka locket i ramen och knacka ner det med en träregel. Kontrollera åter att slipmärkena stämmer.

Följ alltid de specifika drift- och underhållsinstruktioner som medföljer din order. Instruktionerna kan variera mellan olika modeller, material och tillval. Detta dokument ger generella rekommendationer för säker och korrekt användning samt underhåll av enheten.



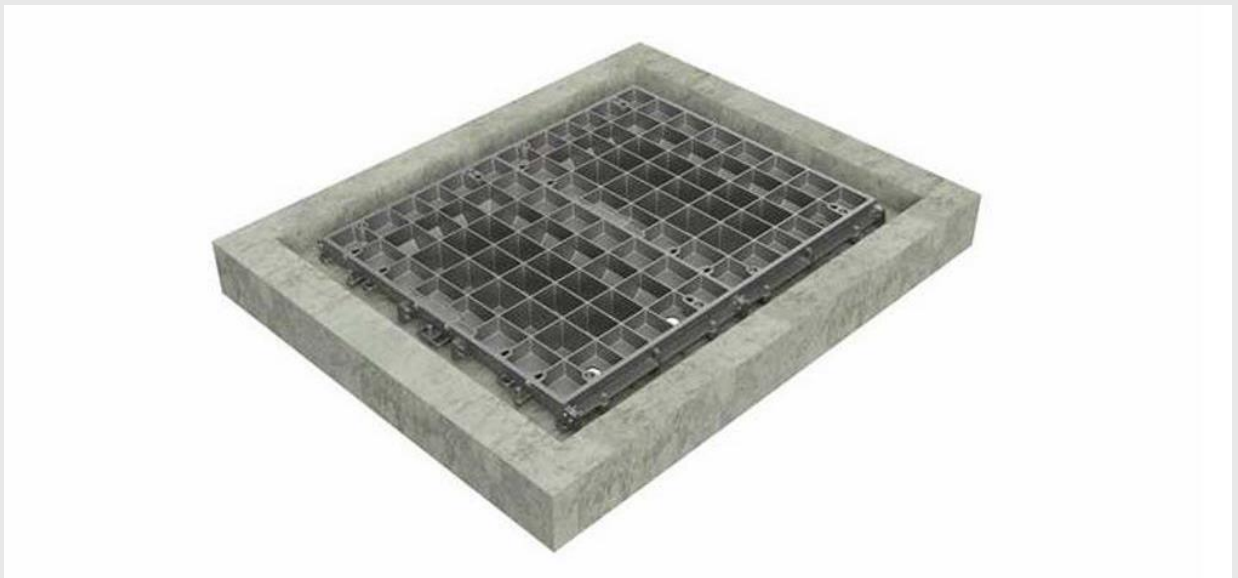
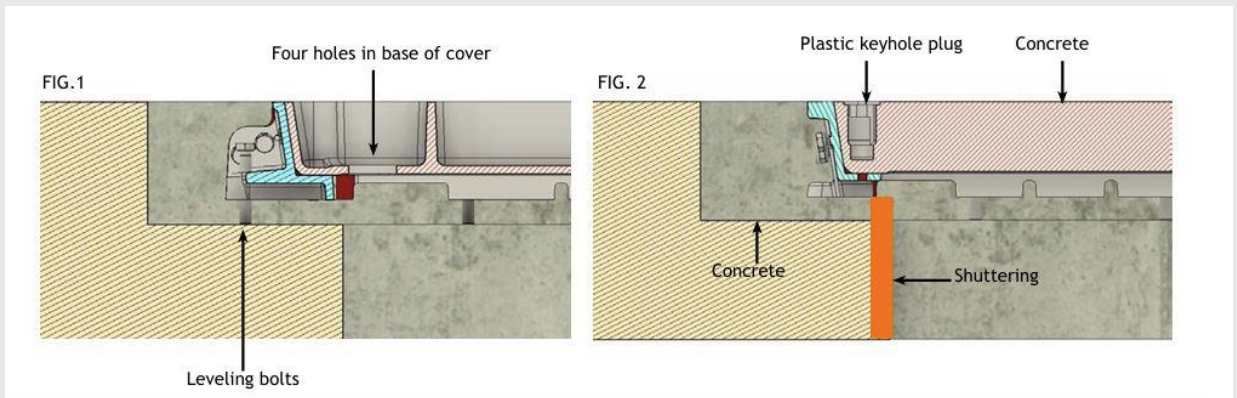


Elkington

Gatic Kanal

Robust gjutjärnslucka med gas-, damm- och vattentätet – för krävande miljöer där tätning och hållfasthet är avgörande

Monteringsanvisning



Följ alltid de specifika drift- och underhållsinstruktioner som medföljer din order. Instruktionerna kan variera mellan olika modeller, material och tillval. Detta dokument ger generella rekommendationer för säker och korrekt användning samt underhåll av enheten.