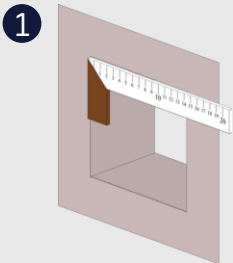


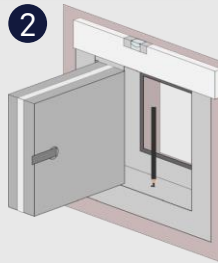
## EXT Fasadlucka

Vädertålig fasadlucka som kombinerar robust konstruktion med smidig åtkomst

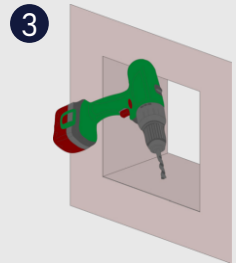
## Monteringsanvisning



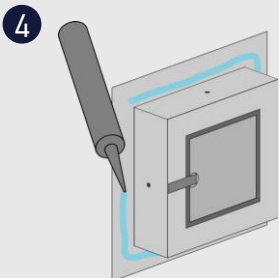
1 Innan dörren monteras i öppningen, kontrollera att öppningen är korrekt dimensionerad, cirka 1/4" större än dörren. Väggytan ska vara plan och jämn.



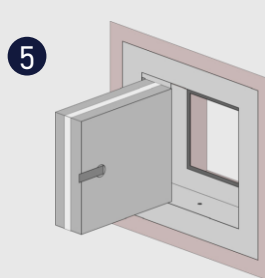
2 Sätt in inspektionsluckan i väggöppningen och kontrollera att den sitter i rakt och passar korrekt i öppningen. Markera placeringen för borrhålen i väggöppningen och ta därefter ut luckan igen.



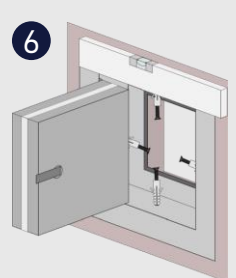
3 Förborra hålen.



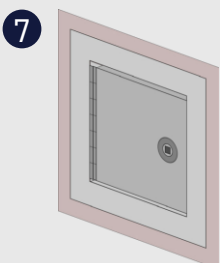
4 Applicera en sträng silikonbaserad fogmassa på baksidan av den synliga ramflänsen.



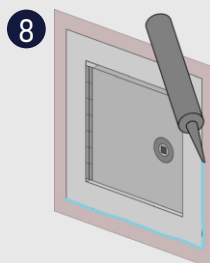
5 Sätt tillbaka inspektionsluckan i väggöppningen. Kontrollera att den monteras med höger- eller vänsterhängning. Låsmekanismen ska vara placerad på sidan – inte upptill eller nedtill.



6 Tillfälliga kilar kan användas för att bibehålla dörrens position och vinkelriktighet tills den är ordentligt fastsatt. Fäst dörrkarmen med plastankare för betongvägg samt skruvar. Dra åt eller lossa skruvarna vid behov så att karmen hamnar i nivå med dörren.



7 Stäng dörren efter installationen.



8 Du kan applicera en sträng silikonbaserad fogmassa runt karmen för att fylla eventuella glipor mellan väggöppningen och dörrkarmen.

Följ alltid de specifika monteringsinstruktioner som medföljer din order. Instruktionerna kan variera mellan olika modeller, material och tillval. Detta dokument ger generella rekommendationer för säker och korrekt montering av enheten.