

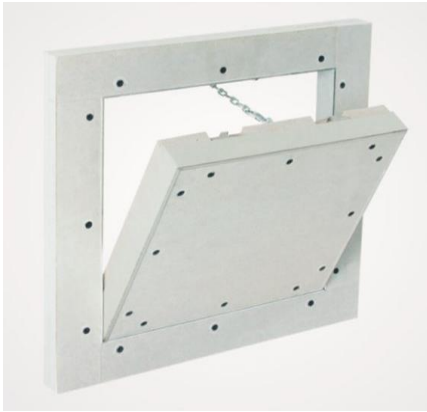


Elkington

# Inspektionslucka F5

Brandklassad inspektionslucka för väggar och installationsschakt (EI30–EI120)

## Produktblad



F5 är en brandklassad inspektionslucka enligt EN 13501-2 (EI30–EI120) med aluminiumprofil och brandklassad gipsskiveinsats. Luckan monteras infällt i väggar och installationsschakt. Luckbladet hålls på plats av dolda trycklås och kan enkelt tas bort vid behov. En säkerhetskedja på insidan säkerställer trygg hantering vid öppning. Luckan kan även levereras i ljudklassat utförande.

*Notera att detta är ett generellt produktblad och att specifika detaljer kan variera mellan modeller, material och tillval.*

## Specifikationer

### Material

- Karm och ram av aluminiumprofiler.
- Brandklassad gipsskiveinsats (25–50 mm).

### Teknisk prestanda

Brandklassad enligt EN 13501-2:

- EI30 & EI60 – Testad upp till 800x800 mm.
- EI90 & EI120 – Testad upp till 1500 x 1000 mm.

### Mått

- Luckan finns i flera standarddimensioner från 200x200 mm upp till 600 x 600 mm.
- Specialmått kan tillverkas på förfrågan.

### Låsalternativ

- Trycklås.
- Fyrkantslås.
- Cylinderlås.

### Tillval

- Ljudisolering upp till 42 dB (EN ISO 10140-2).
- Luft- och dammtäthet enligt DIN EN 12207.

*Gäller enbart EI30 och EI60. Testad upp till 800x800 mm.*

### Användningsområden

- Åtkomst till installationer i brandklassade väggar och installationsschakt, såsom rör och VVS-installationer, elinstallationer, kabeldragningar och teknisk utrustning.

