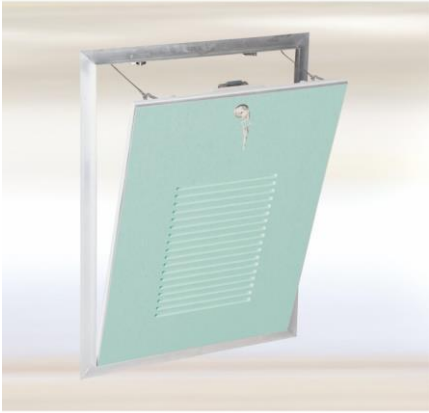


Inspektionslucka F1/F2

Inspektionslucka med slits- eller perforerad design

Produktblad



Inspektionslucka F1/F2 Lochplatte är en designlucka för ventilations- och frånluftssystem. Luckan är avsedd för infälld montering och tillverkad av aluminiumprofiler med gipsskiveinlägg, försett med integrerade ventilationsöppningar. Utskärningarna finns i standardutföranden och kan även specialanpassas efter projektets behov. Luckan är utrustad med en säkerhetsarm som ska återfästas efter varje öppning för att förhindra olyckor. Inspektionsluckan lämpar sig väl för montering i vägg och erbjuder en diskret och funktionell lösning för ventilation.

Notera att detta är ett generellt produktblad och att specifika detaljer kan variera mellan modeller, material och tillval.

Specifikationer

Material

- Karm och ram av aluminiumprofiler
- Gipsinlägg 12,5 mm

Mått

- Tillverkas på förfrågan

Öppningsätt

- Luckan är underkantshängd.
- Luckan är utrustad med en säkerhetsarm/-kejda som ska återfästas efter varje öppning.

Låsalternativ

- Standard: Fyrkantslås
- Alternativ: Runt cylindertås eller profillås

Tillval

- Valfri RAL-kulör ram

Användningsområden

- Ventilations- och frånluftssystem i vägg
- Dold åtkomst till installationer med krav på luftgenomströmning
- Tekniska utrymmen och installationschakt
- Kontor och kommersiella fastigheter
- Offentliga miljöer såsom skolor och sjukhus
- Industri- och lagerbyggnader

