



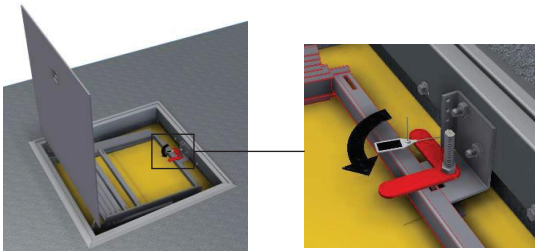
E l k i n g t o n

Balkonglucka

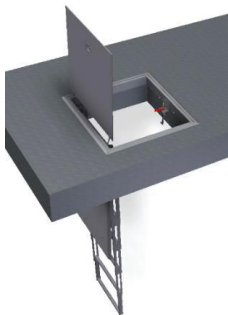
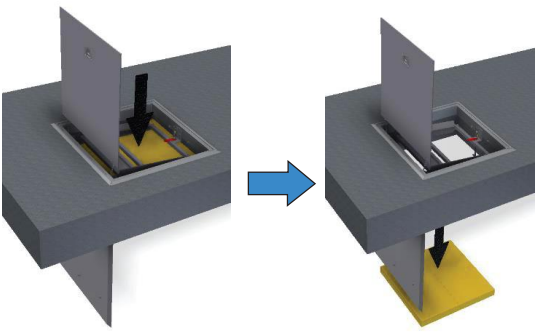
Diskret och säker nödutgång för balkonger i flervåningshus

Drift- & underhållsinstruktioner

Drift



1. Bryt plomberingen och vrid handtaget 90 grader motsols. Då öppnas luckan på undersidan av balkongen. Obs! Bryts plomberingen i onödan medför det en betydande kostnad för den som bryter plomberingen!
2. Tryck ner brandisoleringen under stegen.
3. Kontrollera att ingen befinner sig under stegen. Lyft av stegen från sin hållare och låt den veckla ut sig.



Följ alltid de specifika drift- och underhållsinstruktioner som medföljer din order. Instruktionerna kan variera mellan olika modeller, material och tillval. Detta dokument ger generella rekommendationer för säker och korrekt användning samt underhåll av enheten.



E l k i n g t o n

Balkonglucka

Diskret och säker nödutgång för balkonger i flervåningshus

Drift- & underhållsinstruktioner

Underhåll

- Kontroll och tillsyn ska utföras enligt gällande lagar, byggregler och lokala föreskrifter.
- Säkerställ att luckan är fri från hinder och lättillgänglig.
- Kontrollera att plomberingen är intakt (visuell kontroll).
- Funktionskontroll ska endast utföras av behörig personal.
- Efter utförd funktionskontroll ska plombering återställas.
- Ingen omfattande service krävs vid normal användning

Räddningsluckan är konstruerad för att ha samma livslängd som balkongen vid normal användning. Om det finns anledning att misstänka att luckan har utsatts för särskilt krävande miljöförhållanden ska en behörig besiktningsman anlitas för att kontrollera dess skick.

Följ alltid de specifika drift- och underhållsinstruktioner som medföljer din order. Instruktionerna kan variera mellan olika modeller, material och tillval. Detta dokument ger generella rekommendationer för säker och korrekt användning samt underhåll av enheten.

